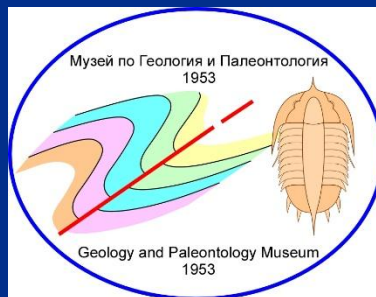




МИННО-ГЕОЛОЖКИ  
УНИВЕРСИТЕТ  
„СВ. ИВАН РИЛСКИ“

# МУЗЕЙ ПО ГЕОЛОГИЯ И ПАЛЕОНТОЛОГИЯ





МИННО-ГЕОЛОЖКИ  
УНИВЕРСИТЕТ  
„СВ. ИВАН РИЛСКИ“

Основите на музея по „Геология и палеонтология“ са положени със създаването на Минно-геоложкия институт през 1953 г., но първите колекции от вкаменелости датират от основаването на катедрата по Инженерна геология към бившата Политехника с образци още от преди Втората световна война. В течение на пет десетилетия музейните колекции се обогатяват с материали не само от нашата страна, но и от много други страни на Европа и света.







МИННО-ГЕОЛОЖКИ  
УНИВЕРСИТЕТ  
„СВ. ИВАН РИЛСКИ“

Официалното откриване на музея е през 1961 г. Той е един от най-големите специализирани музеи в страната, който по богатство на колекциите може да се сравнява само с музея по „Палеонтология и исторична геология“ на Софийския университет и Националния природо-научен музей.





# МУЗЕЙ ПО ГЕОЛОГИЯ И ПАЛЕОНТОЛОГИЯ



Основното предназначение на музейните колекции е да улесняват учебния процес на студентите, като им дават непосредствена нагледна представа за фосилите и скалите.



# МУЗЕЙ ПО ГЕОЛОГИЯ И ПАЛЕОНТОЛОГИЯ



Това е най-голямата и представителна зала за обучение по фундаменталните геоложки дисциплини и се посещава по време на лекции и упражнения от студенти от всички факултети на МГУ „Св. Ив. Рилски“.





МИННО-ГЕОЛОЖКИ  
УНИВЕРСИТЕТ  
„СВ. ИВАН РИЛСКИ“

Образците от музейния фонд са групирани в три главни експозиционни колекции – „Палеонтология“, „Исторична геология“ и „Геология на България“. Освен тях са изложени и по-малки колекции – „Обща геология“, „Структурна геология“, „Кватернерна геология“, както и монографични колекции.





# Колекция по палеонтология



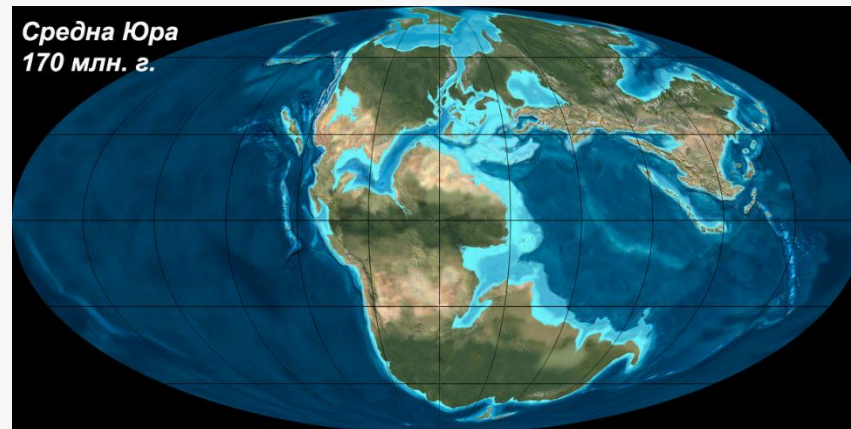
Подредена е по реда на изучаване на основните организмови групи. Експонирани са най-представителните образци, някои от които събрани от студенти по време на учебна практика, а отделно от тях са подредени учебни сбирки на същите фосилни групи, които служат за подготовка на студентите за изпит.



# Колекция по исторична геология



Включва представителни образци от България и чужбина представящи скалния състав и организмовия свят през геоложката история на Земята. Всяка витрина, показваща определен интервал от нея, е обогатена с палеогеографска карта разкриваща конфигурацията на континентите и океаните.





# Колекция по геология на България



Подредена е по възрастов критерий. В нея са изложени най-характерните скални и фосилни образци, демонстриращи изключителното георазнообразие на територията на България от Архая до Кватернера включително. Отделните експозиционни витрини са илюстрирани с цветни табла показващи геоложкия строеж, характерни разреза и разкрития от различни части на страната.



# Колекция по структурна геология



Фокусира вниманието на посетителите върху структурните особености на магмените, седиментните и метаморфните скали.



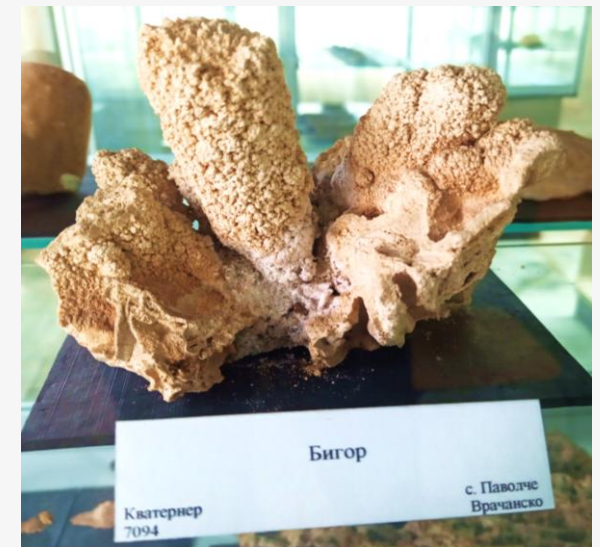
# Колекция по структурна геология

## СТРУКТУРНА ГЕОЛОГИЯ МЕЗОСТРУКТУРИ В МЕТАМОРФНИ СКАЛИ





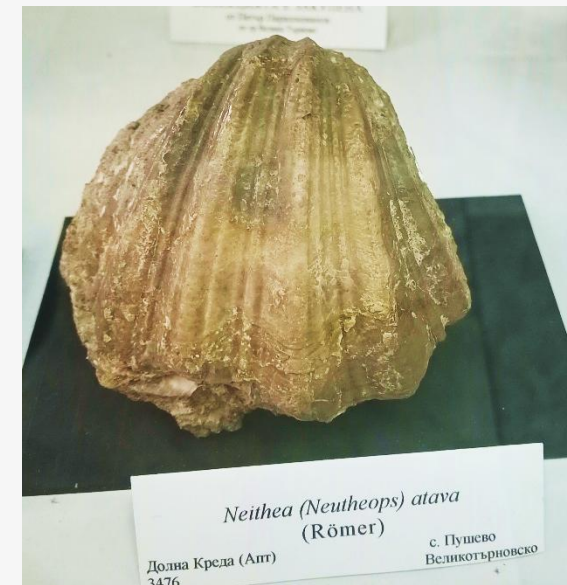
# Колекция по кватернерна геология



Запознава посетителите с характерни морски, континентални и пещерни образувания



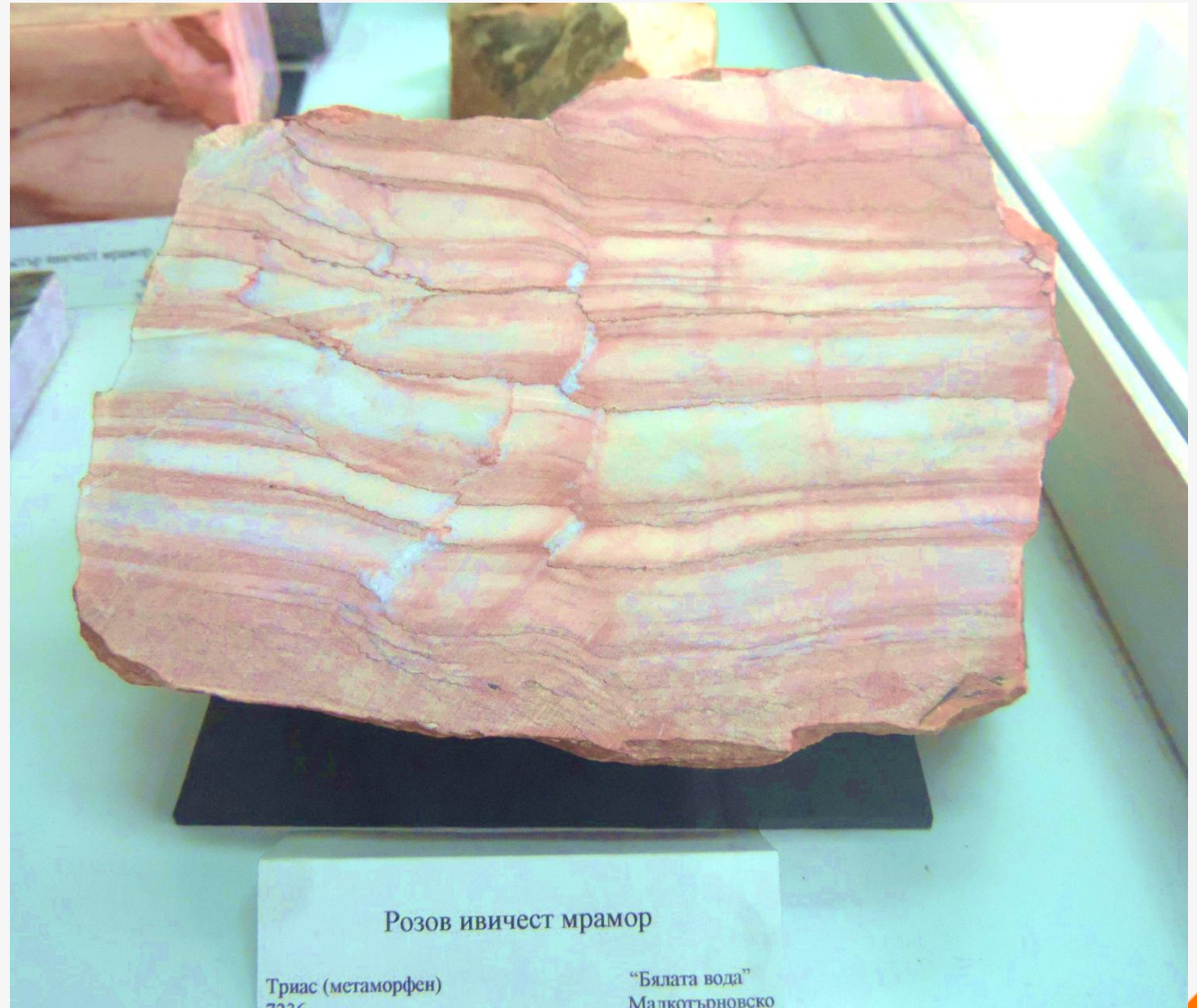
# Колекции от мезозойски и неозойски безгръбначни



Дарени от природолюбителите Иван Кадиев и Георги Христов от гр. Плевен



# Колекция от декоративни скали



Триас (метаморфен)  
7336

“Бялата вода”  
Малкотъдновско



# Монографична колекция от юрски и кредни белемнити

Съдържа образци от България и чужбина, събрани от професор Мария Вергилова.





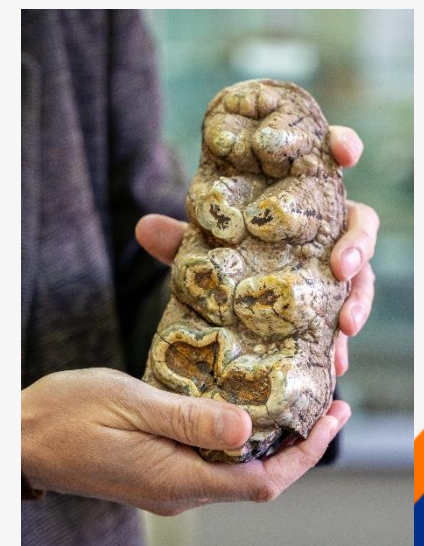
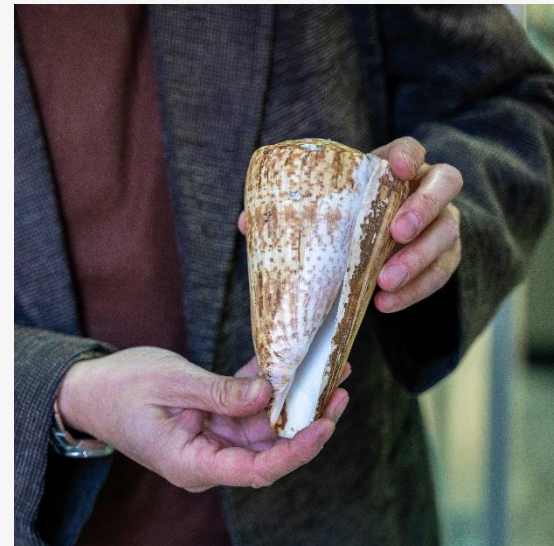








# Съвременна и фосилна флора от Ангола, дарена от доц. д-р Детелин Дачев





# Монографична колекция от карбонска мегафлора от Добруджанския въглищен басейн, дарена от проф. д-р Янаки Тенчов





Колекция от съвременни образци от района на Карибския басейн, дарена от инженер-геолог Иван Вълчанов



**МОРСКА ГЪБА**  
Съвременна  
Карибско море



**КОЛОНИАЛЕН КОРАЛ**  
Съвременен  
Карибско море

**КОЛОНИАЛЕН КОРАЛ**  
Съвременен  
Карибско море



# Монографична колекция от палеогенска мегафлора от Западна България на доц. д-р Милорад Вацев





# Колекция от магмени и метаморфни скали от територията на Геопарк „Рила“ на проф. дгн Димитър Синьовски





# Монографична колекция от силурски граптолити от Геопарк „Искърския пролом“ на доц. д-р Валери Сачански





# Колекция от образци, представлящи иридиевия слой, маркиращ глобалната катастрофа на границата Креда/Терциер, довела до измирането на динозаврите





# Колекция по обща геология

Представя главните скалообразуващи минерали, основните генетични типове скали, техните текстури и структури





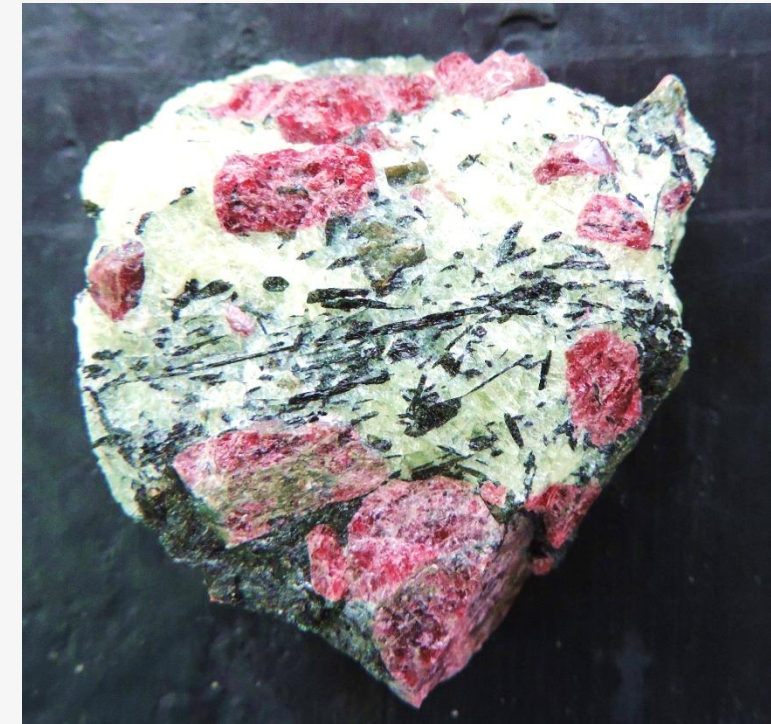
# КЪТ на „Побитите камъни“



Геоложкият феномен „Побитите камъни“, редом с „Белоградчишките скали“, е един от най-известните геоложки феномени на територията на България и обект с глобално геоконсервационно и геотуристическо значение.



# Колекцията от уникални минерали от Хибинския масив



Подчертава допълнително ролята на музея за опазването на българското и световното геоложко наследство



# Посещения в музея



През цялата година музеят се посещава от ученици и любители на природата от цялата страна





# Пишете ни

Музеят по геология и палеонтология е във  
Facebook: [ТУК](#)

e-mail: [museumgp@mgu.bg](mailto:museumgp@mgu.bg)

Разходка в Музея по геология и палеонтология:  
<https://www.youtube.com/watch?v=nya9MLewrFE>